



【ブランTAT尼崎七松町I】

BLANC **TAT**
AMAGASAKI
NANAMATSUCHO I

Completion 2021.8

BLANC TAT AMAGASAKI NANAMATSUCHO I

ブランTAT尼崎七松町I

JR神戸線「立花駅」より徒歩約4分

JR立花駅から三ノ宮駅まで約25分

JR立花駅から大阪駅まで約11分



シャンデリア 10F3室のみ

エネファーム
完備
※Fタイプのみ



床暖房
完備
※Fタイプのみ



1F

気分に合わせてお部屋の照明を演出
(LEDリモコン無段階調光)

電球色 ← 中間色 → 昼光色



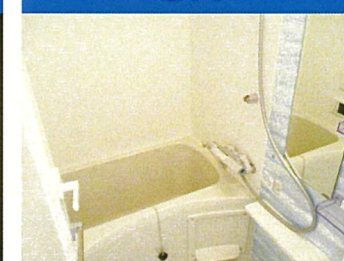
※掲載写真はメーカーカタログ転載のイメージです。

BATHROOM

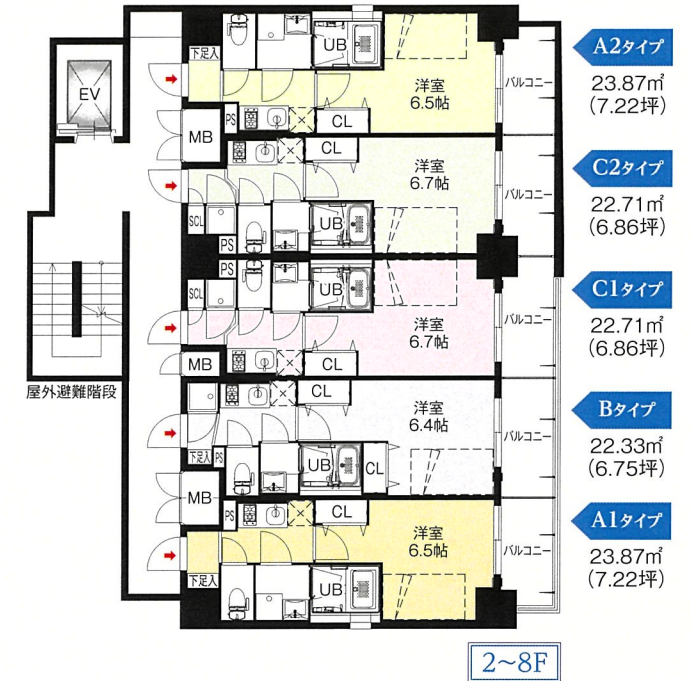
窓あり



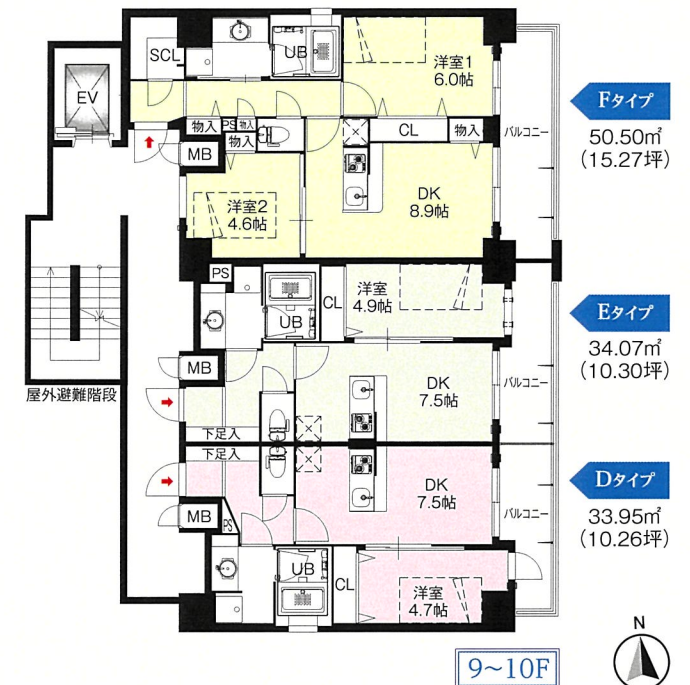
窓なし



※端部屋のみ窓あり(北側2階除く)



2~8F



9~10F

光回線
利用料
無料



マンションスーパーハイスピードタイプ専

※プロバイダー契約別途

全戸「ミストカワック」設置 (ミストサウナ機能付きガス温水浴室暖房乾燥機)

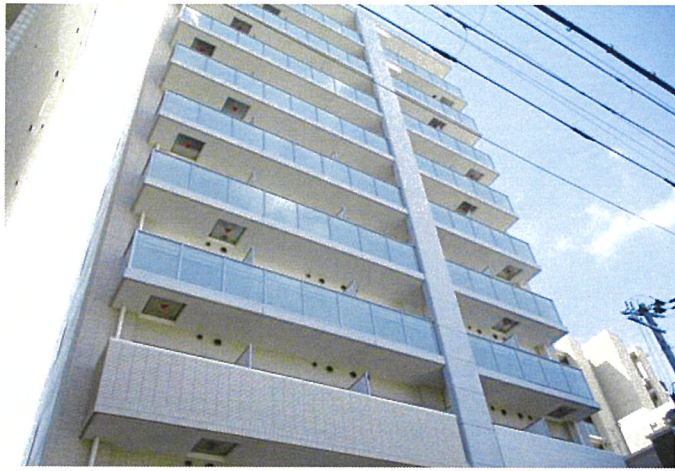
- ミストサウナ
- 暖房 涼風
- 浴室乾燥
- 衣類乾燥

- 体にやさしいミストがしっかりあたたため、ぬくもりを持続。
- 2倍の発汗量、4倍の肌保水性のミストサウナ入浴。
- さわやか涼風&ミスト切替でより快適なバスタイム。
- 温風&換気ですばやく乾燥、お掃除もいっそう楽に。
- ガス温水式だから5分25℃のスピード浴室暖房。
- 花粉対策にも効果のパワフルでスピーディな衣類乾燥。

【設備概要】

- エレベーター ■ バリアフリー
- エントランスオートロック
- 防犯カメラ ■ 非接触キーシステム
- TVモニター付きインターホン
- ホームセキュリティシステム (24時間通報)
- デンプルキーダブルロック
- フローリング
- シングルレバー混合水栓
- ユニットバス (自動停止、セミオート)
- 浴室乾燥機 (大阪ガス ミストカワック)
- 宅配BOX ■ メールBOX
- 駐車場3台
- 駐輪場自転車41台、ミニバイク5台
- シーリングライト (全室、LED(3色 無段階調光))
- インターネットフレッツ光ネクスト(無料) ※プロバイダー料別途(個別契約)
- TV(フレッツ・テレビ) (BS,CS,スカパープレミアム光4K・8K対応)
- エネファーム(大阪ガス) ※Fタイプのみ
- 床暖房 ※Fタイプのみ
- シャンデリア(10F)
- エアコン
- コンパクトキッチン
- 温水洗浄便座
- 洗濯パン(室内)
- ウォークインクローゼット
- 下足箱
- なげし(絵・洋服吊るし)
- 2口ガスコンロ
- ガスコンセント
- カーテンレール
- カーテン/レースカーテン
- 物干し竿

完成予想図



外観



D type WC



F type UB



C type 洋室



B type 洋室



F type 玄関家具



B type 廊下



E type 玄関家具



F type wash stand



F type 洋室



A type kitchen



D type 洋室



JR神戸線「立花駅」より 徒歩 約4分



● JR三ノ宮駅まで約25分 ● JR大阪駅まで約11分

大阪ガス『ホームセキュリティサービス』導入

共用部の火災警報・設備監視に加え各専有部内の異常を24時間遠隔監視し、訓練された警備員が状況に応じて駆けつけます。

〈専有部監視内容〉

- 防犯センサー
- 火災センサー
- インターホン
非常ボタン



Safety & Good Life
大阪ガスセキュリティサービス

■ 物件概要 ■

● 名称/プランTAT尼崎七松町I ● 所在地/尼崎市七松町1丁目15番10号 ● 交通/JR神戸線「立花駅」徒歩4分 ● 地域・地区/近隣商業地域 ● 建ぺい率・容積率/80%・300% ● 地目/宅地 ● 構造・規模/RC造地上10階建 ● 敷地面積/352.08㎡ ● 延床面積/1,326.54㎡ ● 総戸数/41戸 ● 間取り/1K35戸・1DK4戸・2DK2戸 ● 駐輪場/自転車41台、ミニバイク5台 ● 駐車場/3台 ● 接道/東側公道6.0m(接道17.60m) ● 施設・設備/関西電力、都市ガス(大阪ガス)、公共下水道(尼崎市) ● 竣工/令和3年8月 ● 建築確認申請番号/第R02確認建築GBRC00012号 ● 設計/株式会社星羅建築設計事務所 ● 施工/タツト建設株式会社 ● 事業主/タツト不動産株式会社