



---

BLANC **TAT** ブランTAT西宮本町Ⅱ  
NISHINOMIYA HOMMACHI Ⅱ

---

Completion 2020.11



# BLANC TAT NISHINOMIYA HOMMACHI II

ブランTAT西宮本町II

閑静な住宅街に設備充実の1K誕生。

阪神西宮駅 徒歩6分



テレワークに最適!!

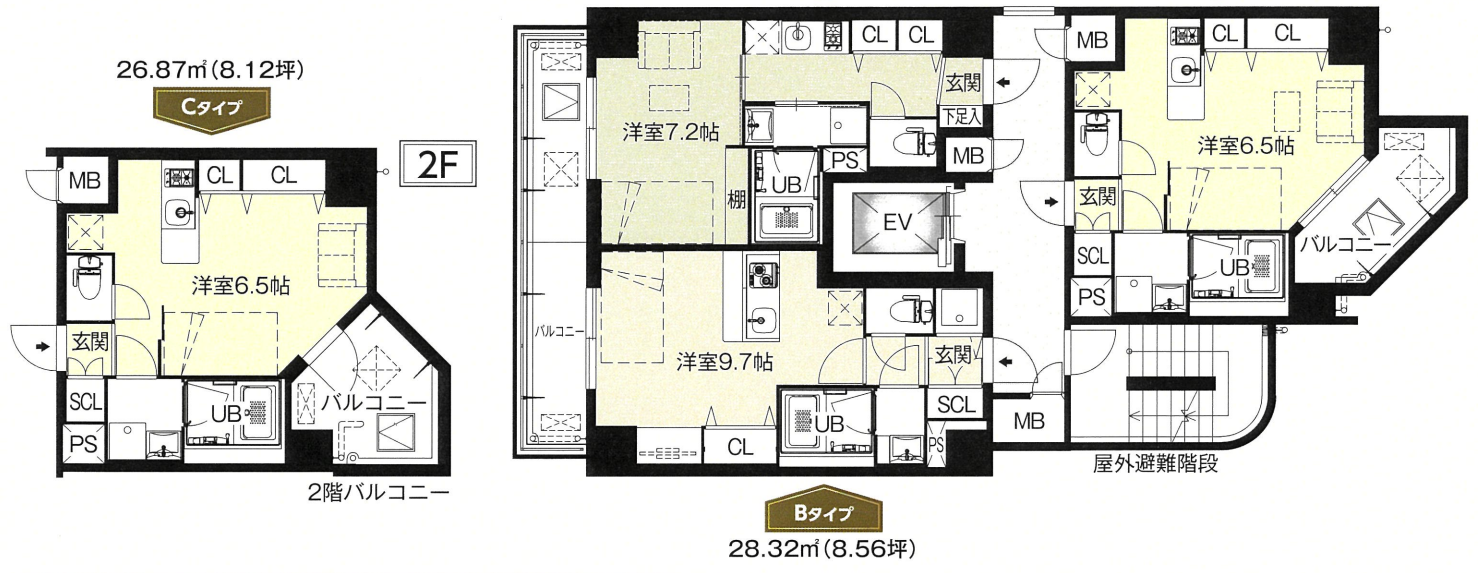
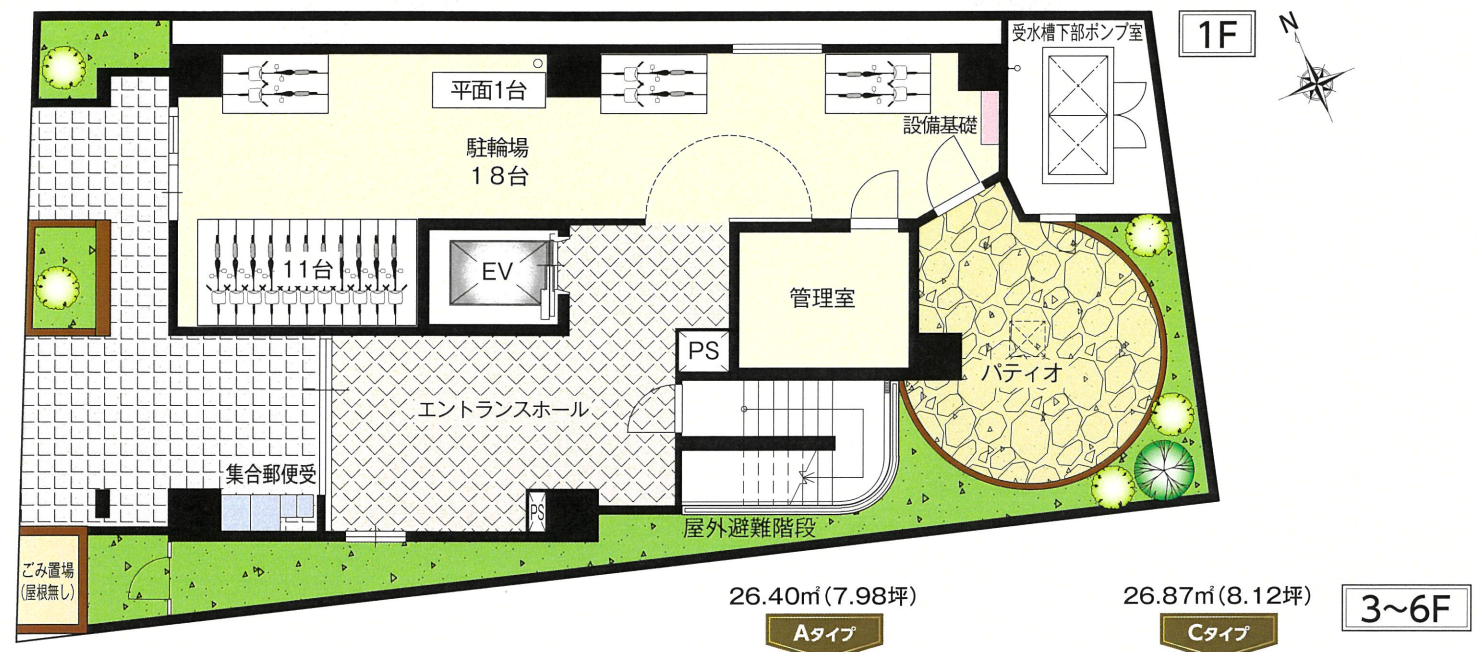
サクサク光通信

光回線利用料無料!!  
※プロバイダ契約別途



充実の周辺環境  
・セキュリティ完備  
・設備充実

美しいヨーロッパ調の外観



### 全戸「ミストカワック」設置

〈ミストサウナ機能付きガス温水浴室暖房乾燥機〉

- ミストサウナ
- 暖房 涼風
- 浴室乾燥
- 衣類乾燥

- 体にやさしいミストがしっかりあため、ぬくもりを持続。
- 2倍の発汗量、4倍の肌保水性のミストサウナ入浴。
- さわやか涼風&ミスト切替でより快適なバスタイム。
- 温風&換気ですばやく乾燥、お掃除もいっそう楽に。
- ガス温水式だから5分25°Cのスピード浴室暖房。
- 花粉対策にも効果のパワフルでスピーディな衣類乾燥。

### 気分に合わせてお部屋の照明を演出 (LEDリモコン無段階調光)

電球色 ← 中間色 → 昼光色

※掲載写真はメーカーカタログ転載のイメージです。

- #### 設備概要
- エレベーター ■ バリアフリー
  - エントランスオートロック
  - 防犯カメラ
  - 非接触ロビーインターホン
  - 大阪ガスホームセキュリティサービス (24時間通報)
  - デインブルシリンダーキーダブルロック
  - フローリング床
  - シングルレバー混合水栓
  - ユニットバス (自動停止、セミオート)
  - 浴室乾燥機 (ミストカワック)
  - 24時間換気
  - 集合郵便受け、宅配ボックス
  - 2口ガスコンロ
  - LED無段階調光照明 (3色)
  - インターネットFLET'S光ネクスト集 (通信料無料) ※別途プロバイダ契約必要
  - 光TV (4K、8K、スカパー等対応) ※別途視聴契約必要
  - エアコン ■ システムキッチン ■ 洗浄便座付きトイレ
  - 室内洗濯パン ■ シューズボックス
  - 長押 (絵、洋服、帽子かけ)
  - 全身鏡 ■ ガスコンセント ■ 駐輪場 18台
- #### 全室標準備品
- カーテン (遮光) / レースカーテン ■ 物干し竿×2







Cタイプ



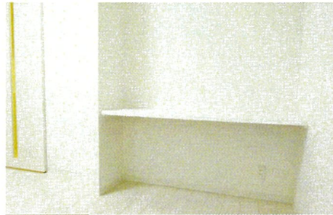
Cタイプ



Cタイプ



Aタイプ



Aタイプ



Bタイプ



Aタイプ



Bタイプ



Cタイプ 2F



Bタイプ



## 大阪ガス『ホームセキュリティサービス』導入

共用部の火災警報・設備監視に加え各専有部内の異常を24時間遠隔監視し、訓練された警備員が状況に応じて駆けつけます。

〈専有部監視内容〉

- 防犯センサー
- 火災センサー
- インターホン非常ボタン



 Safety & Good Life  
大阪ガスセキュリティサービス

## ACCESS

阪神「西宮」駅まで徒歩約6分



## ■ 物件概要 ■

- 名称／プランTAT西宮本町II ●所在地／西宮市本町2-14
- 交通／阪神本線「西宮駅」徒歩6分 ●地域・地区／近隣商業
- 建ぺい率・容積率／80%・300% ●地目／宅地 ●構造・規模／RC造地上7階建 ●敷地面積／185㎡ ●延床面積／677.45㎡
- 総戸数／18戸 ●間取り／1K18戸 ●駐輪場／18台 ●駐車場／
- 接道／西公道7.94m(接道10.6m) ●施設・設備／関西電力、都市ガス(大阪ガス)、公共下水道(西宮市) ●竣工／令和2年11月
- 建築確認申請番号／第J19-00643号
- 設計／株式会社星羅建築事務所
- 施工／タツト・建設株式会社 ●事業主／タツト不動産株式会社